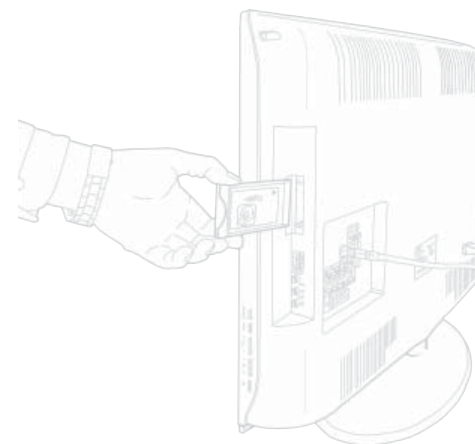


Installationsanvisning för montering av Programkort & CA-modul



Värnamo Energi AB

Har du frågor eller funderingar kring våra tjänster så är du välkommen att kontakta vår kundtjänst

via e-post kundtjanst@varnamoenergi.se eller per telefon **0370-69 41 00**.

Telefontid kundtjänst: Må-To 7.30–16.30, Fr 7.30-15.30, Lunchstängt 12-13.

Du hittar också alltid aktuell information på

www.varnamoenergi.se



Värnamo Energi AB

Monteringsanvisning

Installation av Programkort & CA-modul

Välkommen som Programkorts-kund hos Värnamo Energi!

Med ett aktiverat Programkort öppnas portarna till vårt utökade sortiment av TV kanaler. Efter att ha installerat ditt Programkort enligt punkt 1–4 nedan kan du omedelbart komma igång och se alla de kanaler du abonnerar på. På vår hemsida www.varnamoenergi.se kan du se det allra senaste kanalutbudet samt även läsa om hur du snabbt och enkelt aktiverar nya kanaler.

1. Stäng av TV apparaten. Läs TV apparatens manual.

Viktigt! TV apparaten skall alltid vara avstängd när Programkort eller CA-modul monteras i eller ur!

2. Montera Programkortet i CA-modulen.

Programkortet skall monteras enligt figur 1 till höger. Vänd Programkortet med chipsidan (baksidan) uppåt. Vänd CA-modulen med framsidan uppåt (den sida som är försedd med en färgad dekal är framsida). OBS! Utförandet på Er levererade CA-modul kan skilja sig något från den CA-modul som är avbildad i figur 1. Skjut in Programkortet i CA-modulen. OBS! Iakttag stor försiktighet. Böj ej programkortet.

3. Montera CA-modulen i TV apparaten.

OBS! CA-modulen kan bara monteras in i TV apparaten på ett håll. Läs TV apparatens manual för att se åt vilket håll CA-modulen skall monteras på. CA-modulen är försedd med små spår. Dessa spår skall passas in spårerna i TV apparatens CA-modul ingång. Se figur 2 till höger. Pilarna markerar spårerna i TV apparaten som skall stämma överens med spårerna i CA-modulen. OBS! Utförandet på Er TV kan skilja sig från den TV som är avbildad i figur 2. Skjut in CA-modulen. OBS! Iakttag stor försiktighet. TV apparaten och/eller CA-modulen kan ta skada om CA-modulen monteras på fel håll!

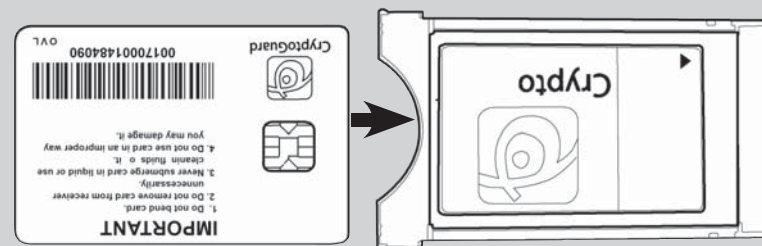
4. Sätt på TV apparaten. Läs TV apparatens manual.

Du kan nu se alla Basutbudets kanaler digitalt! OBS! Har du valt till nya kanaler från vårt tilläggsutbud så måste du göra en ny kanalsökning på din TV. Läs TV apparatens manual.

Har du frågor om vår TV tjänst eller om TV-utrustning levererad av Värnamo Energi AB, så är du varmt välkommen att kontakta vår kundtjänst. Se adress och telefonnummer på baksidan.

OBS! Montera aldrig i eller ur Programkort eller CA-modul i onödan! Programkortet, CA-modulen eller din TV kan ta skada! Utsätt aldrig CA-modulen eller Programkortet för någon form av vätska. Böj inte Programkortet. Programkortet tillhör Värnamo Energi AB och skall efter avslutat abonnemang returneras till Värnamo Energi, Kapellgatan, 331 02 Värnamo.

Figur 1



Figur 2

